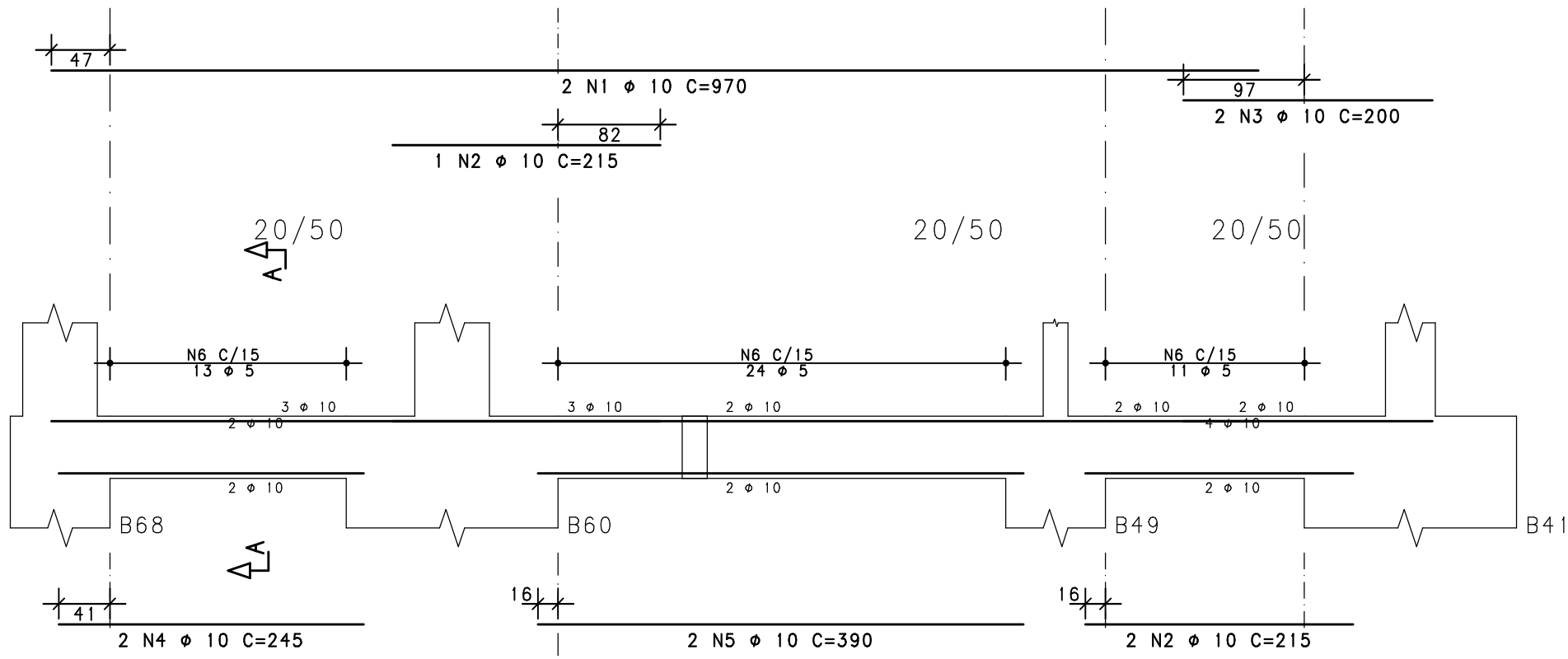
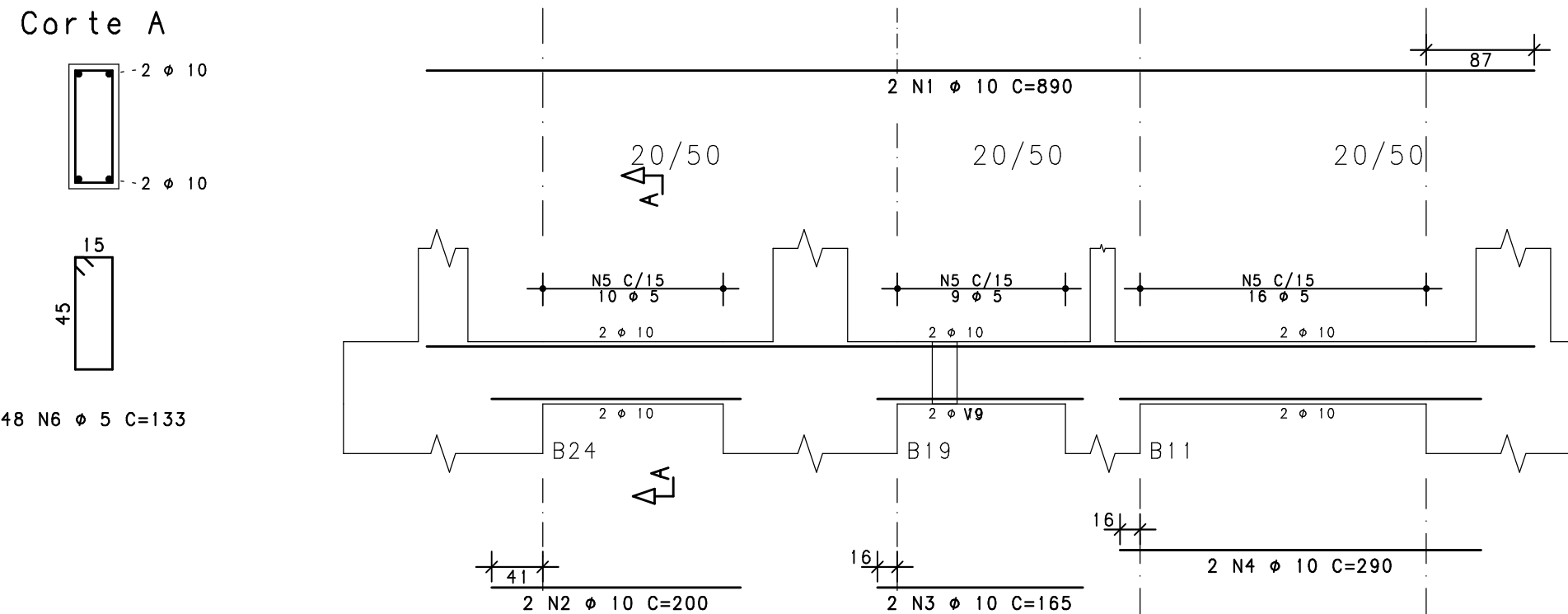


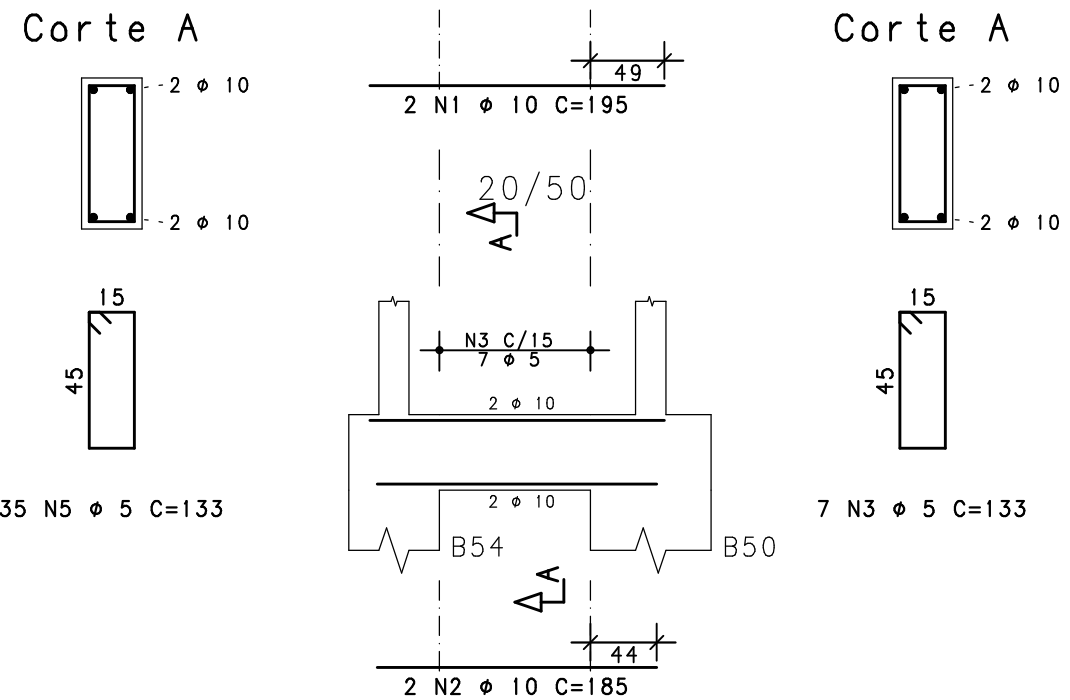
V58



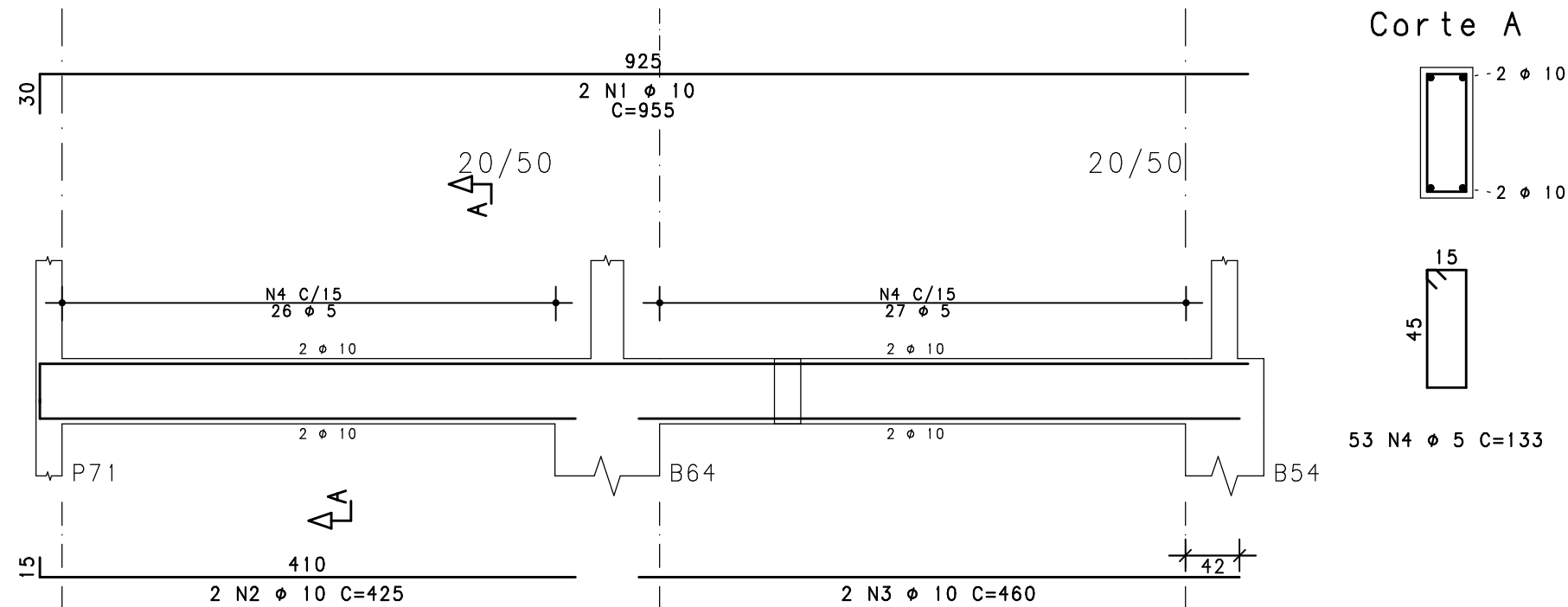
V59



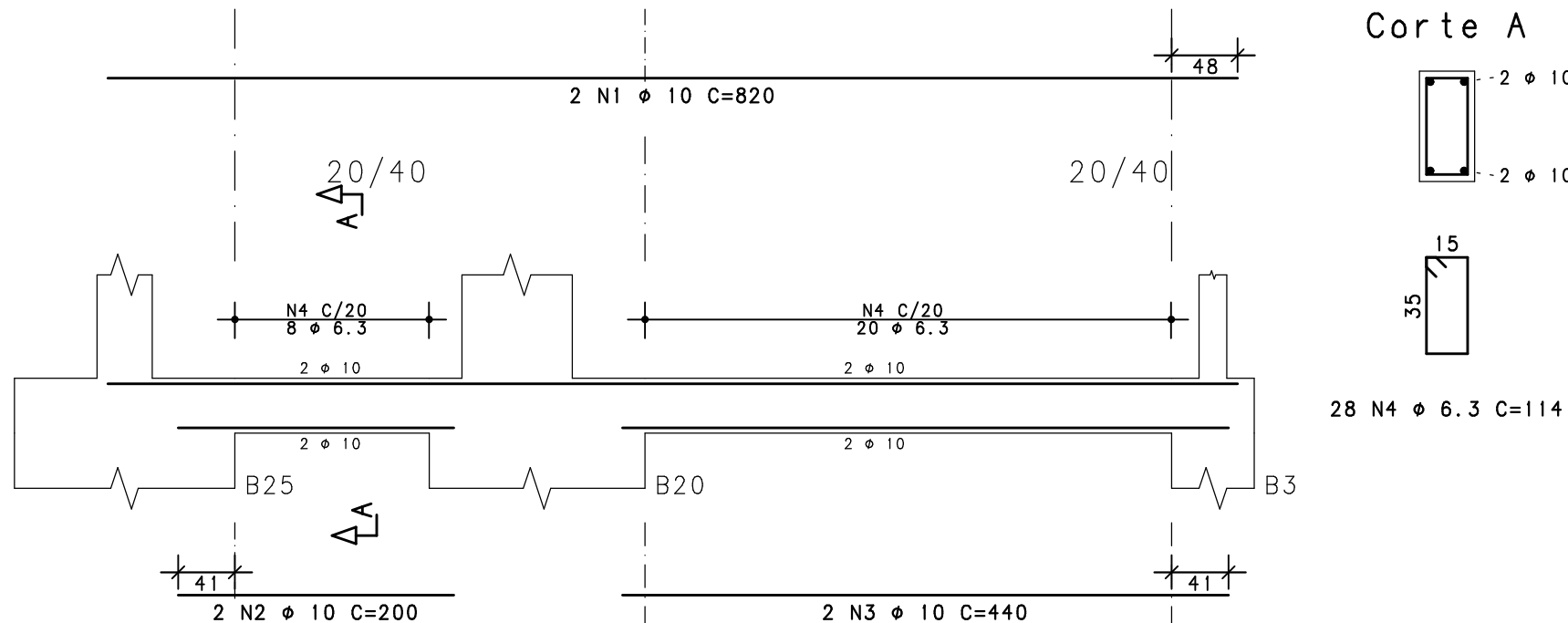
V61



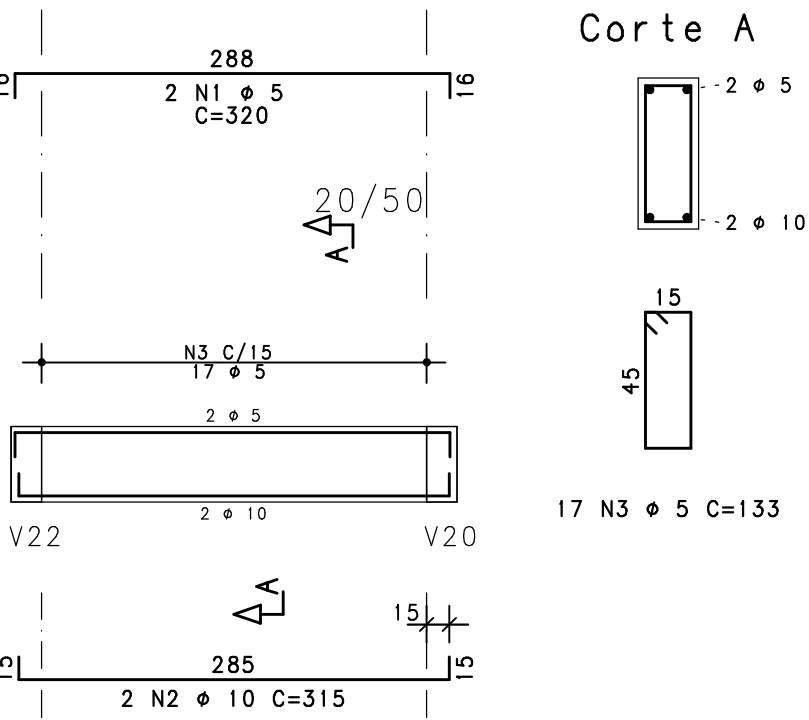
V60



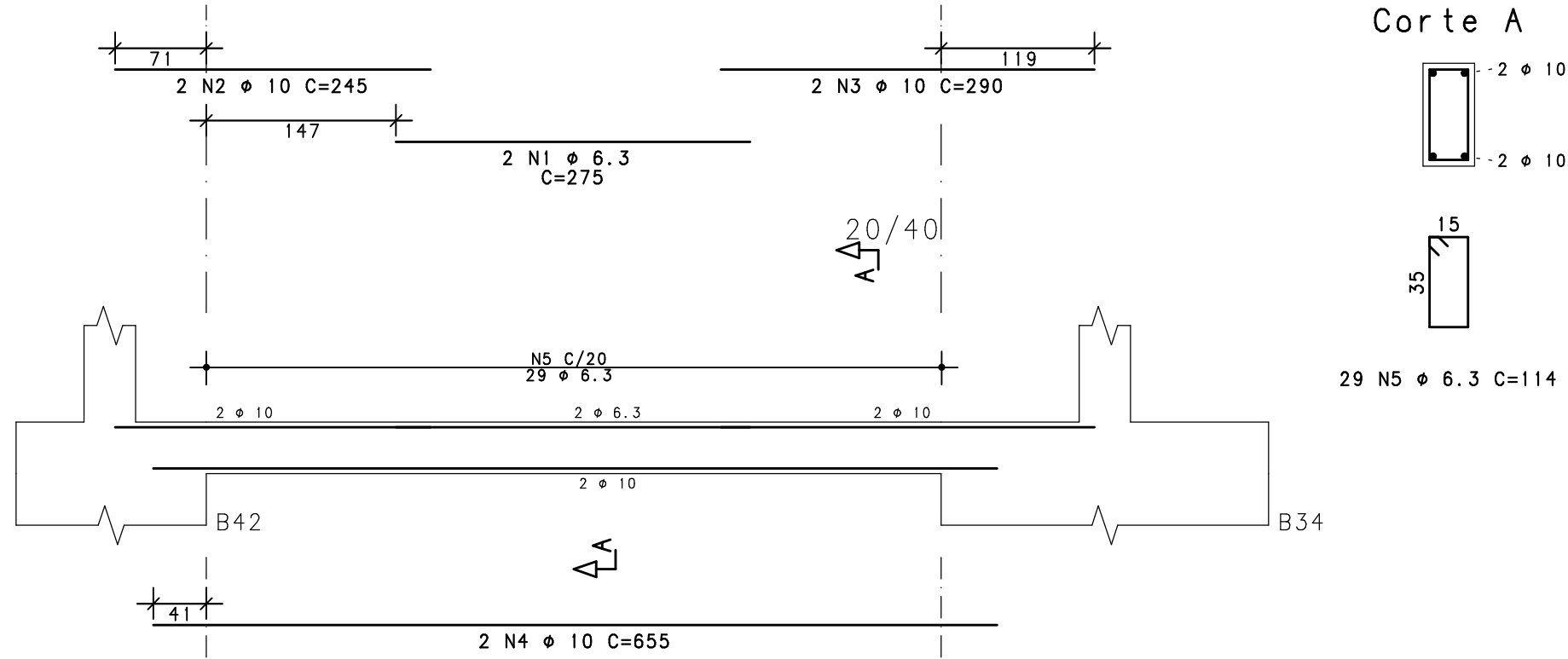
V62



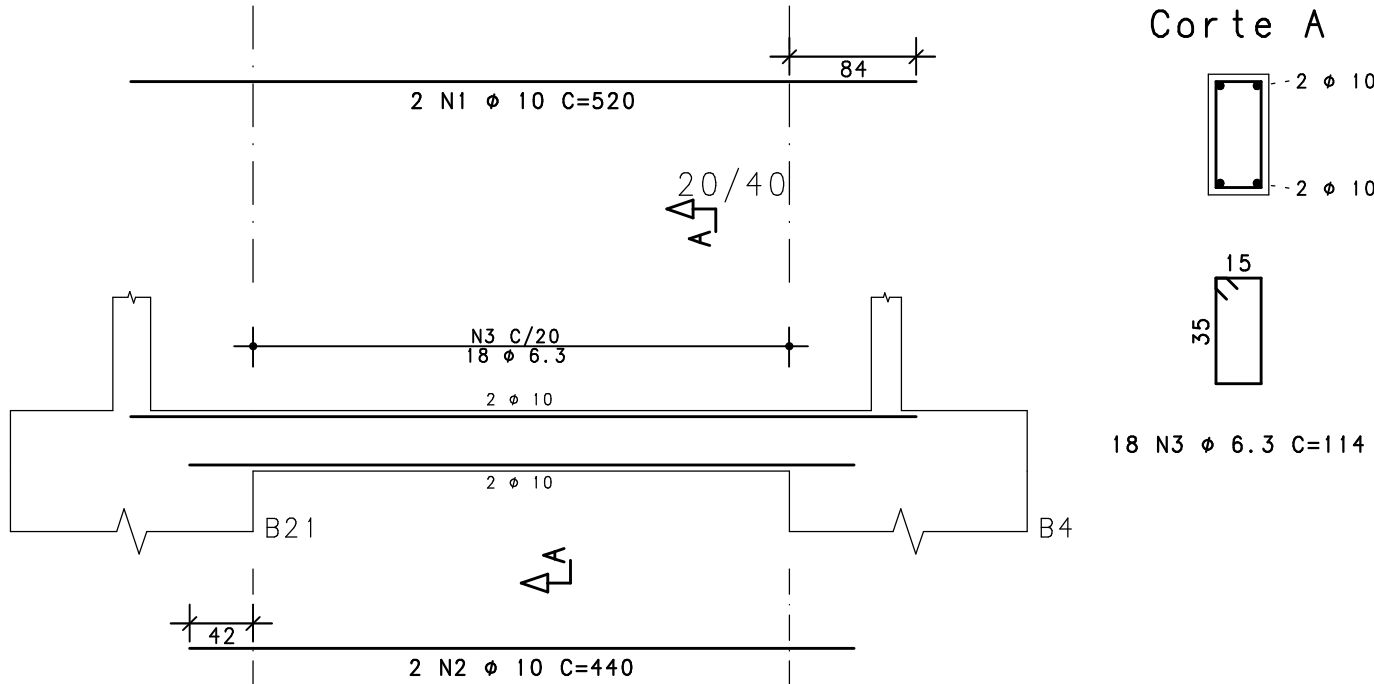
V64



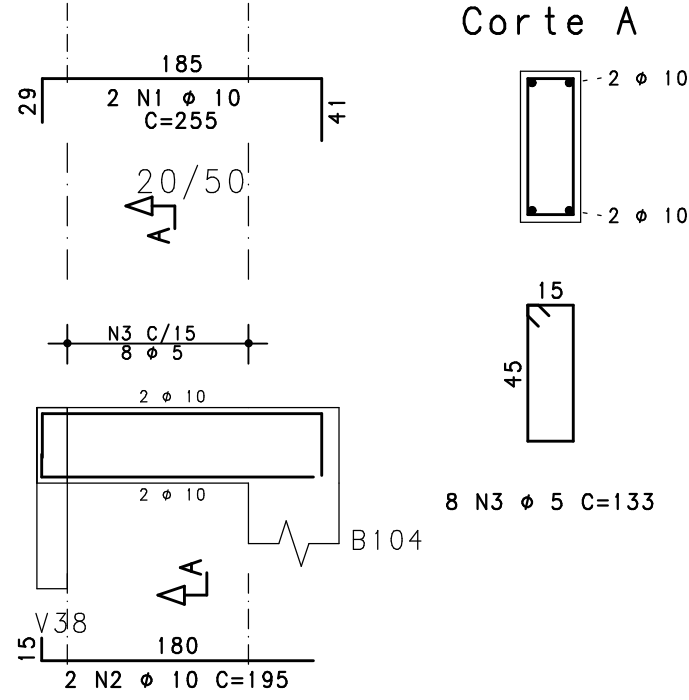
V63



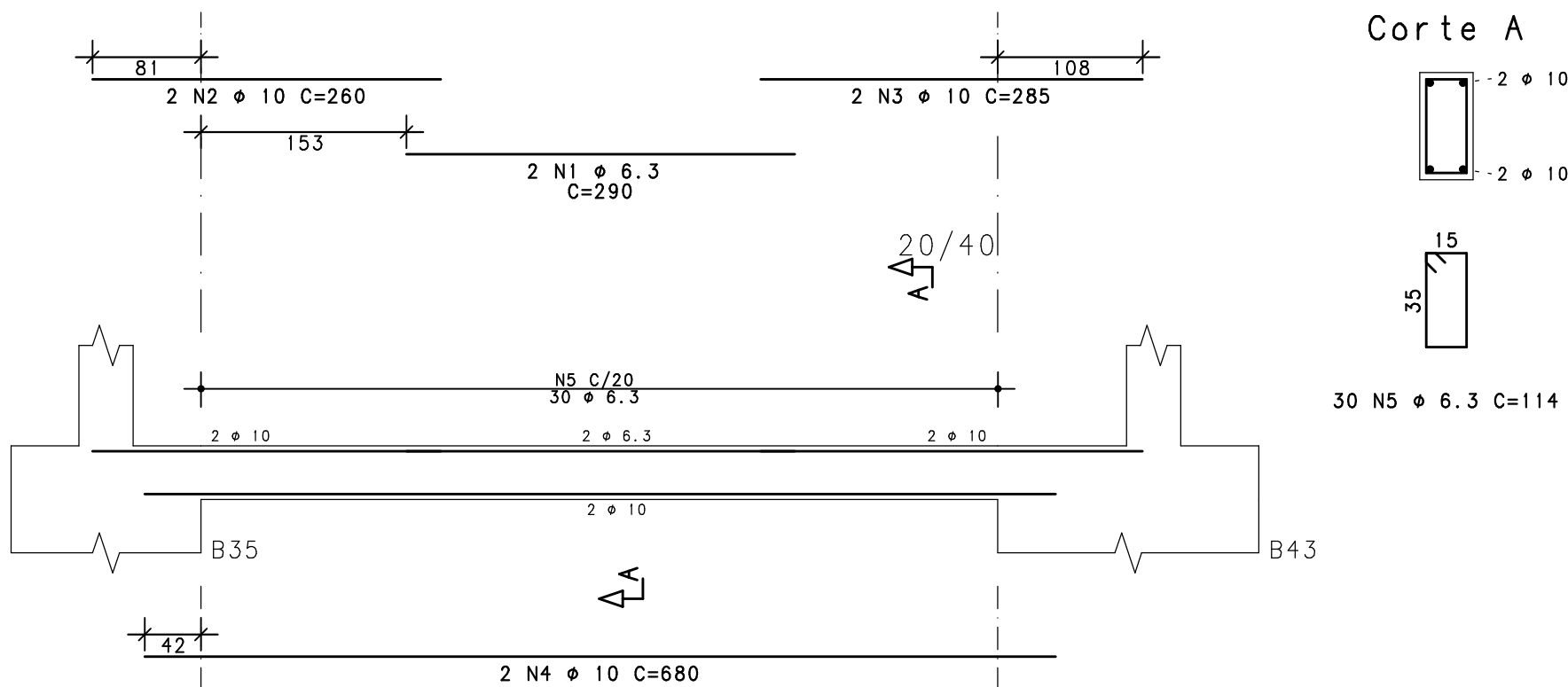
V68



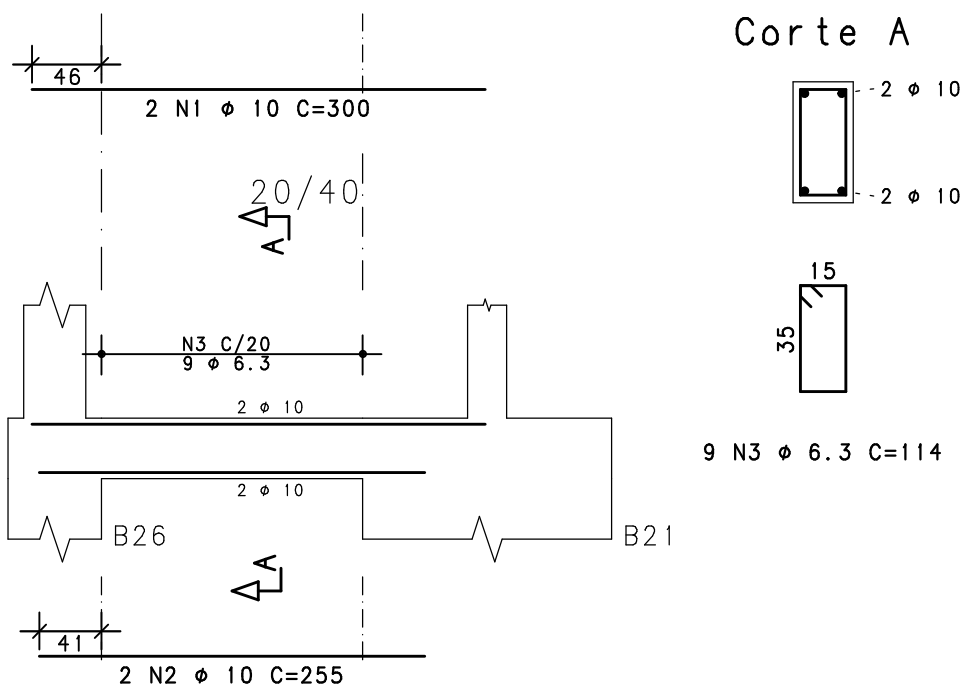
V65



V67



V66



NOTAS

- DIMENSÕES EM CENTÍMETROS, ELEVACOES EM METROS
- CONCRETO ESTRUTURAL:
Fck>= 20 MPa (ESTACAS TIPO RAIZ) - ARGAMASSA;
CONSUMO DE CIMENTO>=600,0kg/m3; RELAÇÃO A/C ENTRE 0,5 E 0,6;
AGREGADO - AREIA.
Fck>= 30 MPa (DEMAIS ELEMENTOS ESTRUTURAIS): CONSUMO DE CIMENTO
CONSUMO DE CIMENTO >=320,0kg/m3.
- FATOR ÁGUA/CIMENTO MÁXIMO: 0,60
- CLASSE DE AGRESSIVIDADE II - URBANA
- MÓDULO DE ELASTICIDADE INICIAL A 28 DIAS IGUAL A 30670 MPa
- REALIZAR OS PROCEDIMENTOS DE CURA, RETIRADA DE FORMAS E DO
ESCORAMENTO CONFORME NBR 14931:2004 E MEMORIAL DESCRITIVO.
PROCEDER COM A CURA ÚMIDA POR NO MÍNIMO 07 (SETE) DIAS OU
UTILIZAR A CURA QUÍMICA DOS ELEMENTOS DE CONCRETO.
- A EXECUÇÃO DA ESTRUTURA DEVERÁ CONTAR COM O ACOMPANHAMENTO DE UM
TECNOLÓGISTA DE CONCRETO
- O ENGENHEIRO RESPONSÁVEL PELA OBRA DEVERÁ OBEDECER AS
RECOMENDAÇÕES DAS NORMAS TÉCNICAS APLICÁVEIS, DEDICANDO ESPECIAL
ATENÇÃO ÀS SEGUINTE ACTIVIDADES:
8.1. CONCRETO: PREPARO, CONTROLE, RECEBIMENTO, TRANSPORTE,
LANÇAMENTO, ADENSAMENTO E CURA
2. FÓRMA: CONFERÊNCIA DAS MEDIDAS E POSIÇÕES, LIMPEZA,
ESTANQUEIDADE, SATURAÇÃO DAS FÓRMAS ABSORVENTES (RETIRAR
EXCESSO DE ÁGUA), CUIDADO COM O USO DOS DESMOLDANTES
E RETIRADA DAS FÓRMAS
- 8.3. ARMAÇÃO: LIMPEZA, MONTAGEM, COBRIMENTO (USO DE ESPACADORES
PLÁSTICOS ADEQUADOS), E GARANTIA DA POSIÇÃO DAS ARMADURAS
ANTES E DURANTE A CONCRETAGEM
9. COBRIMENTO MÍNIMO DA ARMADURA:
LAJES=2,0cm; VIGAS E PILARES=2,5cm; BLOCOS=5,0CM; ESTACAS=4,0cm.
OBRA COM RÍGIDO CONTROLE DE QUALIDADE.
10. RECOMENDA-SE QUE OS MATERIAIS (AÇO E CONCRETO) UTILIZADOS
NESTE PROJETO SEJAM SUBMETIDOS A ENSAIOS TECNOLÓGICOS
11. PREVER DRENAGEM E/OU IMPERMEABILIZAÇÃO PARA AS CORTINAS
(CONTÊNCES).
12. CONFERIR MEDIDAS NO LOCAL.

ACO	POS	BIT (mm)	QUANT	COMPRIMENTO		
				UNIT (cm)	TOTAL (cm)	
V58						
	50A	1	10	2	970	1940
	50A	2	10	3	215	645
	50A	3	10	2	200	400
	50A	4	10	2	245	490
	50A	5	10	2	390	780
	60A	6	5	48	133	6384
V59						
	50A	1	10	2	890	1780
	50A	2	10	2	200	400
	50A	3	10	2	165	330
	50A	4	10	2	290	580
	60A	5	5	35	133	4655
V60						
	50A	1	10	2	955	1910
	50A	2	10	2	425	850
	50A	3	10	2	460	920
	60A	4	5	53	133	7049
V61						
	50A	1	10	2	195	390
	50A	2	10	2	185	370
	60A	3	5	7	133	931
V62						
	50A	1	10	2	820	1640
	50A	2	10	2	200	400
	50A	3	10	2	440	880
	50A	4	6.3	28	114	3192
V63						
	50A	1	6.3	2	275	550
	50A	2	10	2	245	490
	50A	3	10	2	290	580
	50A	4	10	2	655	1310
	50A	5	6.3	29	114	3306
V64						
	60A	1	5	2	320	640
	50A	2	10	2	315	630
	60A	3	5	17	133	2261
V65						
	50A	1	10	2	255	510
	50A	2	10	2	195	390
	60A	3	5	8	133	1064
V66						
	50A	1	10	2	300	600
	50A	2	10	2	255	510
	50A	3	6.3	9	114	1026
V67						
	50A	1	6.3	2	290	580
	50A	2	10	2	260	520
	50A	3	10	2	285	570
	50A	4	10	2	680	1360
	50A	5	6.3	30	114	3420
V68						
	50A	1	10	2	520	1040
	50A	2	10	2	440	880
	50A	3	6.3	18	114	2052

RESUMO AÇO CA 50-60			
ACO	BIT (mm)	COMPR (m)	PESO (kg)
60A	5	230	35
50A	6.3	141	35
50A	10	241	149
Peso Total		60A =	35 kg
Peso Total		50A =	183 kg

EXE	00	PROJETO EXECUTIVO - LICITAÇÃO OBRA	EFICÁCIA	31/07/20
REVCOMP	02	REVISÃO PROJETO EXECUTIVO - REF EXE 2	EFICÁCIA	24/07/20
REVCOMP	01	REVISÃO PROJETO EXECUTIVO - REF EXE	EFICÁCIA	03/07/20
REVCOMP	00	EMISSION INICIAL EXECUTIVO	EFICÁCIA	25/04/20
ANT	01	REVISÃO ANTEPROJETO	EFICÁCIA	20/02/20
ANT	00	EMISSION INICIAL ANTEPROJETO	EFICÁCIA	21/11/19
TIPO	REV	DESCRIÇÃO	DESENHO	DATA

REVISÕES			
MINISTÉRIO PÚBLICO DO ESTADO DE MINAS GERAIS SEDE DAS PROMOTORIAS DE JUSTIÇA DE JUIZ DE FORA			
ENDEREÇO: RUA JOSÉ CALIL AHOAGI, LOTE F, BAIXADA DO PARAIBUNA		ÁREA TERRENO: 2.996,30m2	
PROPRIETÁRIO:		ÁREA CONSTRUÍDA: 7.266,36m2	
PROCURADORIA GERAL DE JUSTIÇA DO ESTADO DE MINAS GERAIS		CNPJ: 20.971.057/0001-45	
PROJETO DE ESTRUTURA DE CONCRETO ARMADO			
EMPRESA: ENGENHEIRO FABRÍCIO SILVA LIMA CREA: 80.082/D-MG EFICÁCIA PROJETOS E CONSULTORIA LTDA		CNPJ: 06.301.115/0001-00	
RESPONSÁVEL TÉCNICO: NELSON URIAS PINTO GARIGLIO DA SILVA		CREA: 82.624/D-MG	
CONTEÚDO: ARMAÇÃO DE VIGAS - FUNDAÇÃO E 1o PAVIMENTO 08/10		DATA: 31/07/20	FOLHA: 51/126
		ESCALA: INDICADA	

CORRESPONDÊNCIA DAS CORES - PARÂMETRO DE COR (mm)			
RED	YELLOW	GREEN	CYAN
0.01	0.10	0.15	0.20
0.05	0.20	0.30	0.40
0.10	0.40	0.50	0.60
0.15	0.60	0.70	0.80
0.20	0.80	0.90	1.00